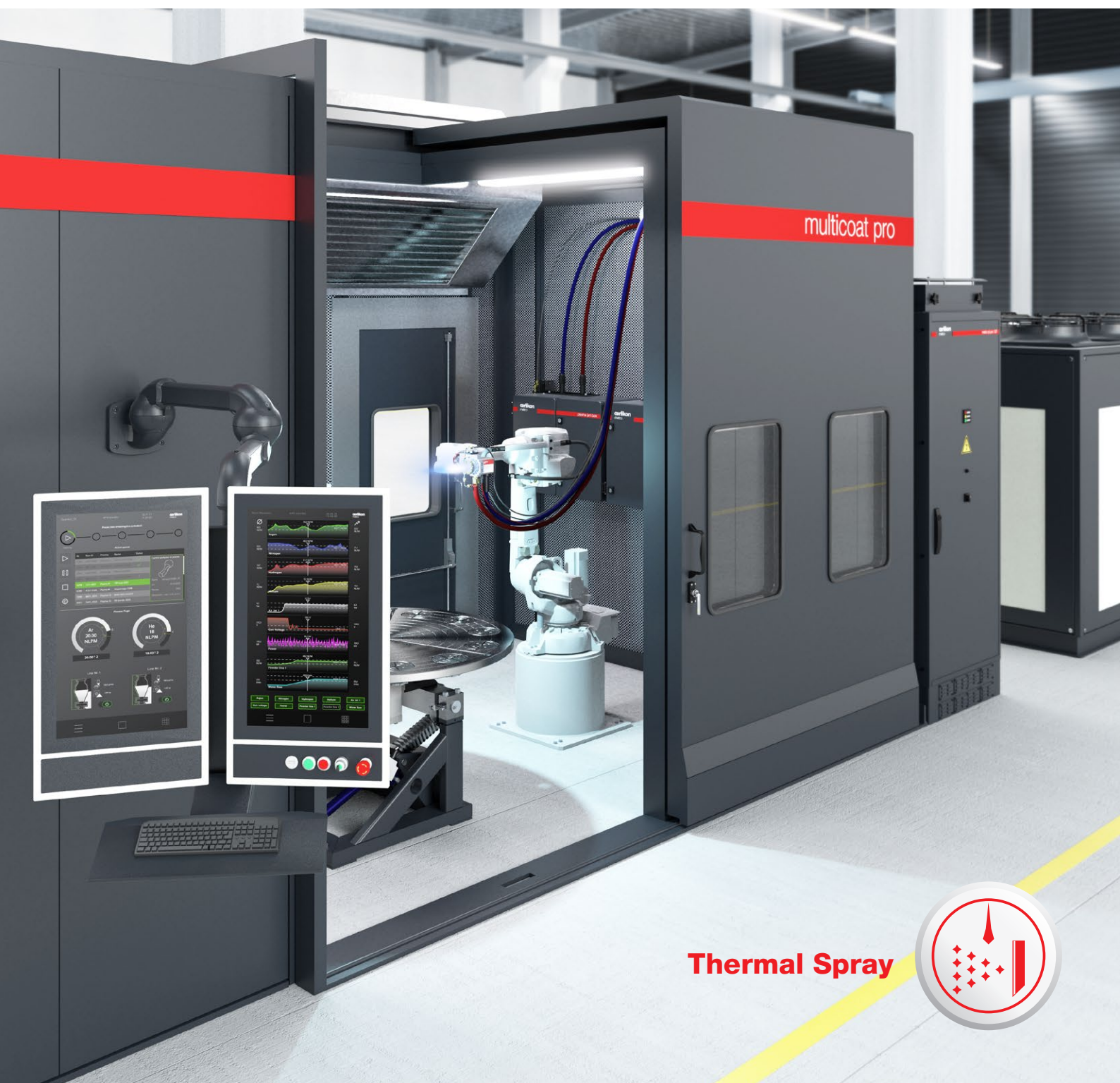


oerlikon
metco

MultiCoat Pro

Die Systemplattform für
thermisches Spritzen



Thermal Spray



Volle Flexibilität

Volle Kontrolle

Als die MultiCoat™-Systemplattform von Oerlikon Metco im Jahre 1995 auf den Markt gebracht wurde, bedeutete das eine Revolution für das thermische Spritzen. Heute gilt sie in der Branche weitgehend als Standard. Bei der Entwicklung der nächsten Generation, der MultiCoat Pro haben wir mit großer Sorgfalt darauf geachtet, dass die neue Systemplattform die Zuverlässigkeit und Wiederholbarkeit gewährleistet, die unsere Kunden erwarten. Gleichzeitig haben wir hart daran gearbeitet Effizienz, Flexibilität und Nutzerfreundlichkeit der Systemplattform deutlich zu steigern.

Verlassen Sie sich beim thermischen Spritzen auf die Vielseitigkeit und die Prozesssteuerungsqualitäten der MultiCoat Pro Systemplattform:

- Profitieren Sie dank der neuen Bedienoberfläche Clarity von einer einfacheren und effizienteren Nutzung.
- Sorgen Sie für vollkommene Flexibilität bei der Produktion, indem Sie verschiedene thermische Spritzvorgänge in eine MultiCoat Pro Systemplattform integrieren.
- Steigern Sie die Auslastungsrate um ein Vielfaches und reduzieren Sie Ihren Kapitalbedarf indem Sie mehrere Spritzkabinen zusammenfassen.
- Passen Sie das System dank komplett modularer Hard- und Software mit Leichtigkeit an sich ändernde Anforderungen an und aktualisieren Sie Ihre Prozesse wenn erforderlich.
- Vermeiden Sie kostspielige Fehler mit Hilfe der anpassbaren Nutzerführung.
- Bereiten Sie sich durch die Kompatibilität mit Industry 4.0/Industrial Internet of Things (IIoT) auf die intelligente Fabrik von morgen vor.

**Verschiedene
thermische
Spritzvorgänge
in einem System.**

Steuern Sie mit MultiCoat Pro bis zu fünf verschiedene atmosphärische thermische Spritzverfahren oder ein Verfahren im kontrollierten Milieu.

- Atmosphärisches Plasmaspritzen (Pistolen mit einer und drei Kathoden)
- Atmosphärisches Plasmaspritzen in kontrolliertem Milieu
- HVOF-Gasspritzen
- HVOF-Flüssigbrennstoffspritzen
- Pulverflammspritzen
- Drahtflammspritzen



Plasma



ChamPro



HVOF

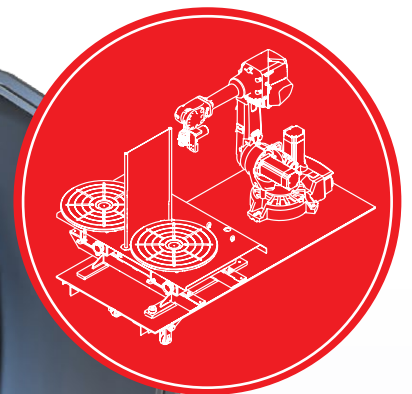
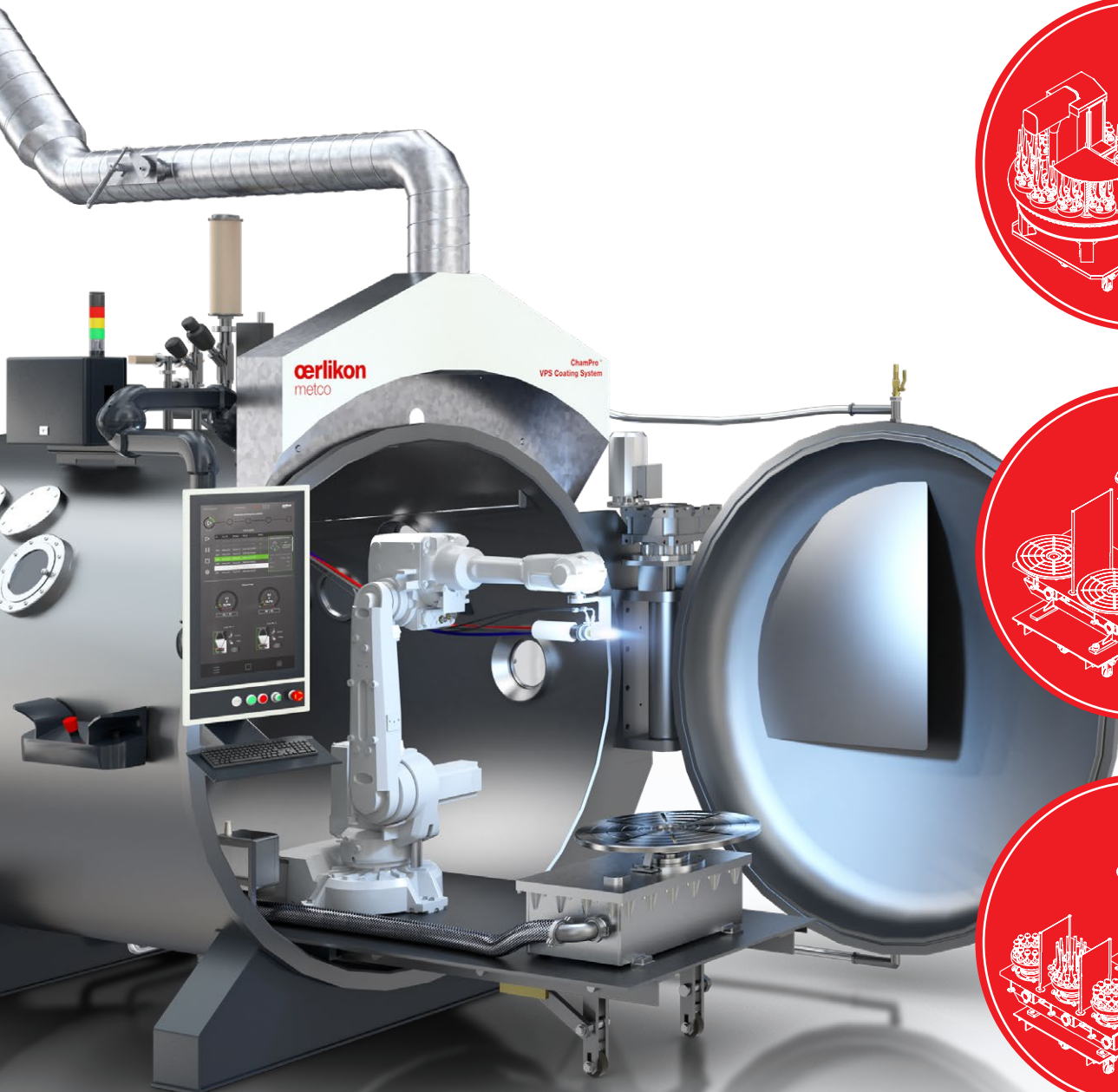


Combustion



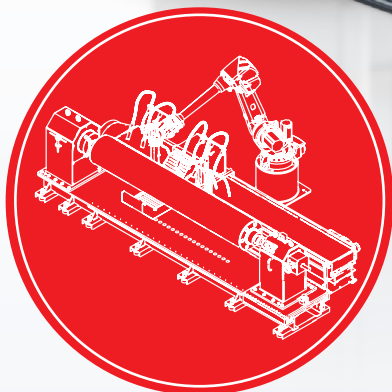
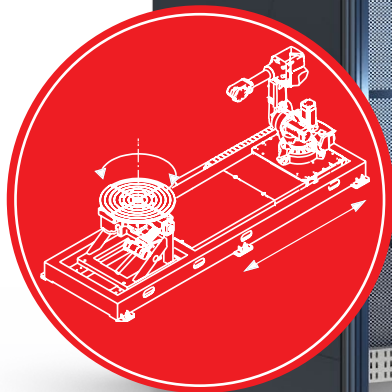
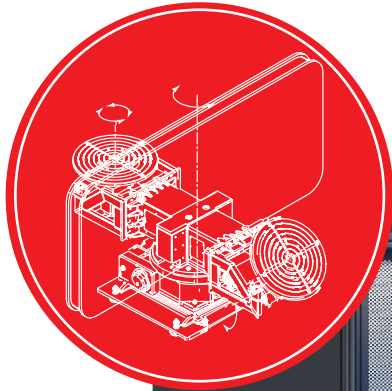
Bearbeiten Sie Ihre Werkstücke mit unbegrenzten Möglichkeiten.

- Entscheiden Sie sich für die Spritzpistolen und Handlingsysteme, die optimal zu Ihren Anforderungen passen.
- Profitieren Sie von der umfassenden Erfahrung, die Oerlikon Metco im Bereich der integrierten Handlingsysteme hat.
- Verwenden Sie MultiCoat Pro mit demselben Robotersystem das auch jetzt schon in Ihrer Produktion zum Einsatz kommen.
- Flexible Bearbeitungsstationen machen es möglich, Teile verschiedener Größen und Formen in derselben Kabine zu bearbeiten und so den Auslastungsgrad zu maximieren.



Sorgen Sie für maximale Verlässlichkeit Ihrer Prozesse

- Zeitraubende, fehlerbehaftete Bedienungshandhabung und das Auswechseln von Teilen gehören der Vergangenheit an. Unsere einzigartige Clarity™ Bedienoberfläche macht die Steuerung Ihres Beschichtungsprozesses so einfach wie plug-and-spray.
- Die integrierte Speicher- und Abruffunktion für Rezepte sorgt für eine konstante Produktionsqualität.
- Verbessern Sie den Betrieb Ihres Systems, indem Sie die Rezepte und Produktionsverfahren über Ihren Computer oder ein Tablet verwalten, ohne die Produktion zu unterbrechen.
- Eine geregelte gravimetrische Zufuhrsteuerung sowie präzise und zuverlässige digitale Massendurchflussregler sorgen für kontrollierte Pulverzufuhrraten.



Konzentrieren Sie sich mehr auf Ihr Produkt und weniger auf Fragen der Bedienung

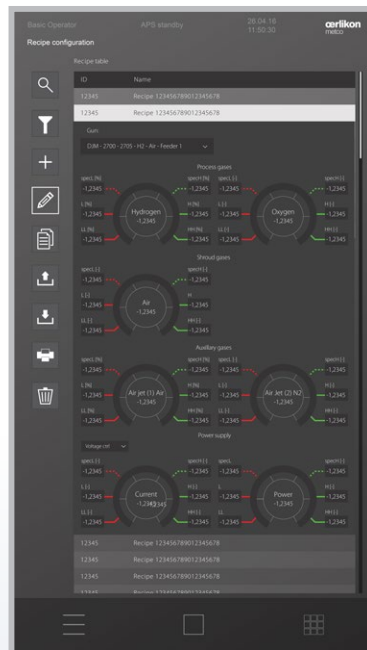
Das Herz der MultiCoat Pro Systemplattform ist die Clarity-Bedienoberfläche. Clarity wurde entwickelt, um Ihre Produktionsprozesse zu vereinfachen und Ihnen einen leichteren, schnelleren und effizienteren Betrieb zu ermöglichen. Profitieren Sie von der intuitiven, individuell einstellbaren Bedienoberfläche und der integrierten Bedienerführung.

- Clarity reduziert die Komplexität und konzentriert sich auf die Informationen, die für die jeweilige Aufgabe von Bedeutung sind. Das verhindert Bedienungsfehler, verbessert die Produktivität und minimiert den Schulungsbedarf.
- Die wesentlichen Prozessindikatoren sind für eine schnelle und intuitive Erkennbarkeit gestaltet. Dank des großen, kontrastreichen Displays sind die Indikatoren auch aus der Entfernung noch sichtbar, was es dem Bediener ermöglicht, mehrere Aufgaben gleichzeitig zu bewältigen.
- Clarity erlaubt es Ihnen die Prozessschritte für Ihre Werkstücke individuell zu definieren, so dass der Bediener sicher durch den Vorgang geleitet wird.



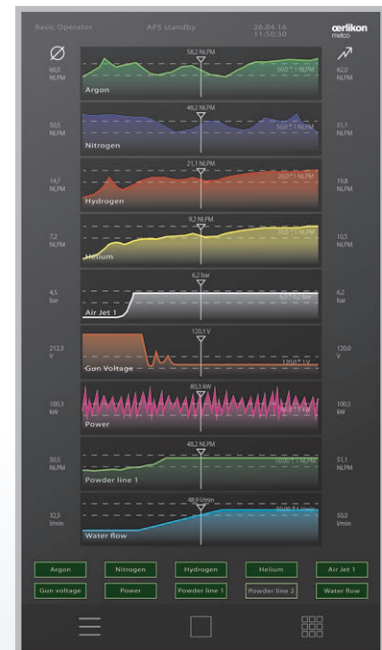
Vollständige Kontrolle

Die intuitive Prozessschnittstelle lässt sich kinderleicht bedienen und zeigt Ihnen auf einen Blick den aktuellen Status aller relevanten Daten.



Simple Einrichtung

Der Bediener wird schrittweise durch den Einrichtungsvorgang mit den relevanten Rezepturen für Thermisches Spritzen und Bewegungskontrolle geführt.



Ständige Optimierung

Der schnelle Zugang zu leicht ablesbaren Prozessdaten ermöglicht fundierte Entscheidungen und beständige Prozessverbesserungen.

Halten Sie den Betrieb am Laufen

Verlassen Sie sich auf ein ausgefeiltes, mehrstufiges Alarmsystem und detaillierte Wartungsinformationen, um Unterbrechungen des Produktionsvorgangs zu vermeiden und Ihre Produktivität zu maximieren.

- Clarity hilft Ihnen, Ihre Ressourcen zu optimieren. Es hält Sie auf dem Laufenden, indem es die Systemleistung analysiert, und Sie informiert, wann Wartungsarbeiten erforderlich sind.
- Die integrierte Systemdiagnose hilft Ihnen, Ihre Betriebszeit zu maximieren. Sie werden unmittelbar auf Fehlfunktionen hingewiesen und erhalten detaillierte Fehlerberichte, sodass Sie schnell und effektiv einschreiten können.

Behalten Sie die Kontrolle und bleiben Sie einen Schritt voraus

Mit Clarity sind Sie vollständig vernetzt und haben alles unter Kontrolle – so sind Sie Ihrer Konkurrenz immer einen Schritt voraus, oder sogar zwei!

- Steigern Sie die Produktion, indem Sie die Beschichtungsrezepte und Betriebskonfigurationen einfach und schnell von einem System auf das nächste übertragen.
- Integrieren Sie Clarity ganz problemlos in Ihr Produktionsumfeld und verbessern Sie die Kontrolle über den Produktionsprozess.
- Clarity ist bereit für Industrie 4.0 und IIoT (Industrial Internet of Things). So bekommen Sie in Echtzeit Statusinformationen zu Ihrem Herstellungsprozess und dem Systemzustand.



MultiCoat™ Pro

Fortschrittliche Technologielösungen und Services



**Thermal
Spray**

Perfekte Lösungen dank bester Materialien und innovativer Technologien

Oerlikon Metco bietet anwendungsorientierte Lösungen und Dienstleistungen zum Schutz von Oberflächen:

- Technologische Komplettlösungen für das thermische Spritzen und andere fortschrittliche Verfahren sowie die dafür eingesetzten Geräte und Materialien.
- Integrierte Systeme
- Spezialisierte Oberflächenbeschichtungen mittels modernster Technologien
- Technischer Service – Beratung – Schulung – Betreuung

Oerlikon Metco bietet ein unschlagbares Netzwerk aus Fertigung, Vertrieb und Kundendienst, das Unternehmen aus Luftfahrt, Stromerzeugung, Automobilsektor und anderen strategischen Wachstumsbranchen beliefert.

Wenn auch Sie sich den Herausforderungen der Oberflächentechnologie in Ihrem Betrieb stellen möchten, wenden Sie sich an Ihr Vertriebsbüro von Oerlikon Metco und besuchen Sie unsere Webseite unter www.oerlikon.com/metco oder schreiben Sie eine E-Mail an info.metco@oerlikon.com

Über die Division Surface Solutions von Oerlikon

Oerlikon ist ein führender globaler Anbieter von Lösungen und Dienstleistungen für die Oberflächenbearbeitung und additive Fertigung. Die Division bietet ein umfangreiches Portfolio an marktführenden Technologien, Systemen, Komponenten und Materialien in den Bereichen Dünnfilmbeschichtung, thermisches Spritzen und additive Fertigung. Emissionssenkung beim Transport, optimale Langlebigkeit und Leistung für Werkzeuge und Komponenten, höhere Effizienz und intelligente Werkstoffe sind nur einige der Errungenschaften, denen Oerlikon ihre weltweit führende Position verdankt. Nach Jahrzehnten an der Spitze der technologischen Innovation ist die Division heute über ein weltweites Netzwerk von mehr als 170 Standorten in 37 Ländern mit standardisierten und massgeschneiderten Lösungen für ihre Kunden vertreten.

Schwerpunkt der Division Surface Solutions von Oerlikon mit ihren Technologiemarken – Oerlikon Balzers, Oerlikon Metco und Oerlikon AM – sind Technologien und Dienstleistungen zur Verbesserung und Optimierung von Leistung, Funktion, Design, Zuverlässigkeit und Nachhaltigkeit. Dies sind innovative, wegweisende Vorteile für Kunden in den Sektoren Automobil, Luftfahrt, Werkzeugbau, allgemeine Industrie, Luxusgüter, Medizintechnik, Halbleiter, Energieerzeugung sowie Öl und Gas.

Die Division ist Teil des kotierten Oerlikon Konzerns (SIX: OERL) mit Hauptsitz in der Schweiz. Der Konzern beschäftigt 12 000 Mitarbeitende und erwirtschaftete im Jahr 2021 einen Umsatz von CHF 2,65 Mrd.

Diese Angaben können ohne vorherige Ankündigung geändert werden.