

产品数据表

Metco 5P-II火焰粉末喷枪

Metco™ 5P-II Thermospray™火焰粉末喷枪是一款独特的轻型手持式喷枪。Metco 5P-II带有内置送粉筒，无需使用外部送粉器。Metco 5P-II特别适用于不定期的喷涂需求，是入门级火焰粉末喷涂需求的良好选择。

Metco 5P-II是一款运行特别经济、用途广泛的手持式热喷涂喷枪，适用于火焰粉末喷涂，可用于表面修复、尺寸修复、腐蚀防护、耐磨等多种涂层的应用。使用带内置送粉筒的Metco 5P-II喷枪热喷涂系统，是不定期进行表面处理工作的喷涂车间或经济投资的理想选择。Metco 5P-II适用于多种喷涂材料，如自熔合金、陶瓷、自粘材料以及钢、不锈钢、铜、铝基和镍基合金等传统材料，因此用途特别广泛。

欧瑞康美科拥有多种适合Metco 5P-II喷枪和粉末火焰喷涂工艺的材料。

Metco 5P-II喷枪沉积效率和喷涂速率特别高，可进一步提高经济效益。

Metco 5P-II设计用于手持式操作，重量轻，‘手持式’手柄握感舒适，使用安全。提供卡钳座，可在更换工件或进行机装式操作时放置喷枪。



Metco 5P-II火焰粉末喷枪

1 概述

使用简单，扳机机构实现粉末进给启与停，机载调整旋钮可控制送粉速率。内置燃气阀可实现氧气和燃气进给的启与停。

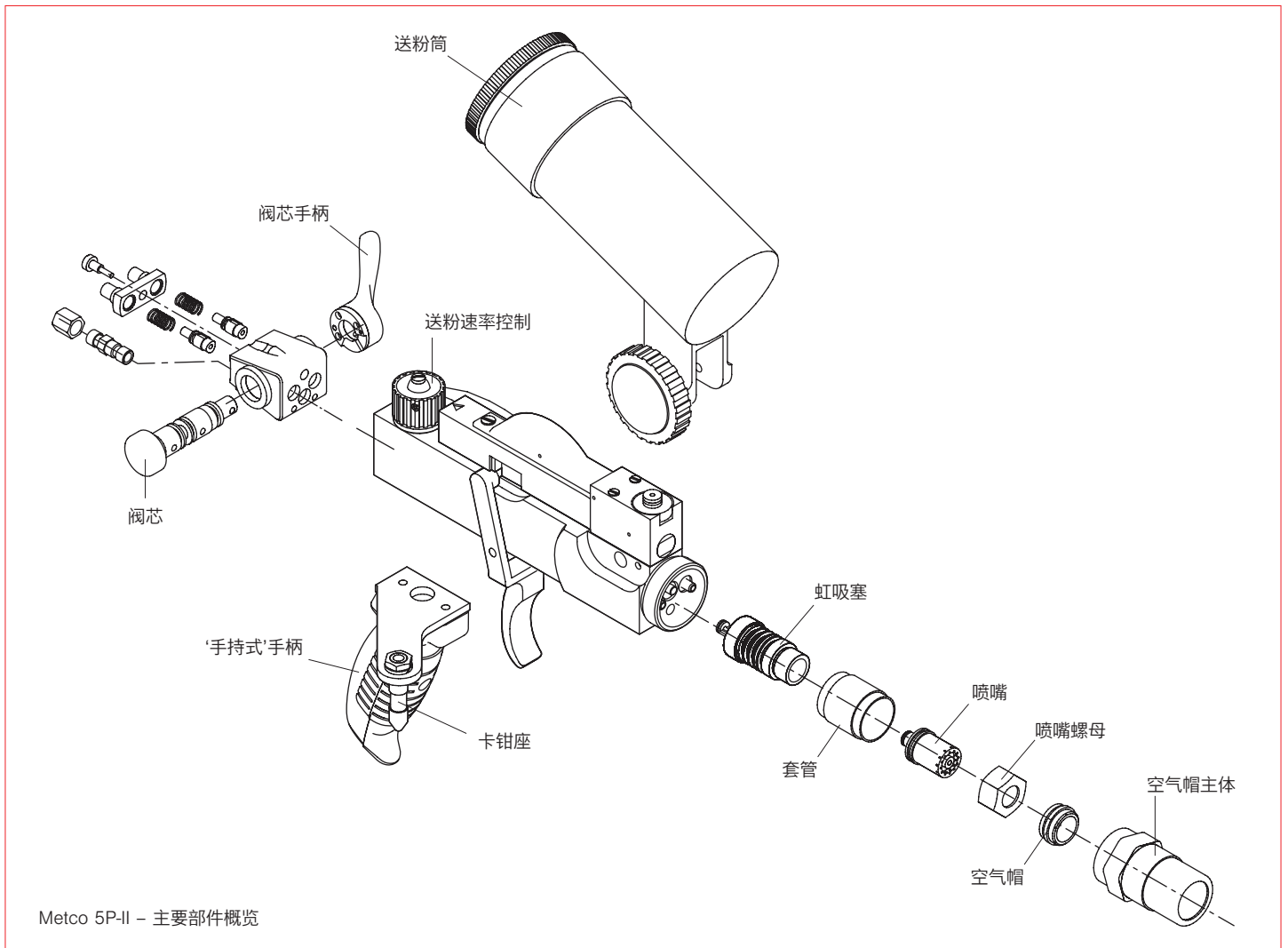
Metco 5P-II可使用乙炔或氢气作为燃气。喷涂较细粉末材料时建议使用氢气。

自给式送粉筒使用重力式送粉系统，运行稳固可靠。其安装角度方便在手动喷涂操作过程中实现舒适的重力平衡。

虹吸塞系统将燃气和氧气在喷枪中按精准的体积比例混合，以提供稳定运行并防止发生回火。

喷枪随附的空气帽可以针对不同应用使火焰形成合适的形状。标准空气帽用于大部分涂层，可提供不会妨碍火焰或喷涂流的分流喷枪冷却空气。可反转空气帽用来产生并行空气流来冷却工件或者作为聚集空气流用于细颗粒材料，以提高一些材料（如碳化物）的喷涂效率，或者采用自熔性合金制备更洁净、光泽度更高的涂层。

可选配2PSA空气喷嘴组件。它可以在喷涂过程中提供额外的工件冷却和清除粉尘作用。使用Metco 5P-II喷枪喷涂陶瓷材料时应始终使用空气喷嘴组件，对熔融陶瓷颗粒进行加速，从而制备出致密的涂层。



2 特点和优点

- 设计稳固：使用寿命长，低维护。
- 操作简单：稍作培训即可上手。
- 多种涂层材料：可用于陶瓷材料等多种表面应用。
- 不同燃气的选择：可选择使用乙炔或氢气。
- 喷涂速率和沉积效率高：可快速经济地制备涂层。
- 重量轻且特别均衡：手持式操作，重量约1.8 kg (4 lb)，包括空送粉筒，不包括软管；‘手持式’手柄设计握感舒适。
- 集成送粉筒：无需购买单独的送粉器。
- 送粉平稳：确保制备均匀一致的优质涂层。
- 粉末流量控制旋钮：位于喷枪上，便于调整送粉量。

- 送粉扳机：轻松实现送粉启/停。
- 送粉筒卡口座：牢固锁定送粉筒，防止粉末溢出。
- 安装螺柱：用于机装式操作或者在更换工件时用作喷枪卡座。
- 喷嘴和虹吸塞之间采用O形环密封：可确保运行安全可靠，防止回火，简化喷枪维护。
- 空气帽的选择：优化各种涂层喷涂过程中的冷却。
- 机载气体阀门：轻松实现氧气和燃气供给启/停。
- 维护和硬件更换简单：喷嘴和虹吸塞组件无需借助工具即可轻松拆卸和更换。

3 配件和选件

欧瑞康美科提供多种选件，可配置Metco 5P-II系列喷枪适用多种涂层应用，满足特定生产需求。选件包括：软管、喷嘴、虹吸塞、计量阀和空气帽。客户可根据具体涂层应用和喷涂需求选择正确的部件。

振动器装置：对于一些流动不够顺畅的较细材料或粉末，可选配5PVA。

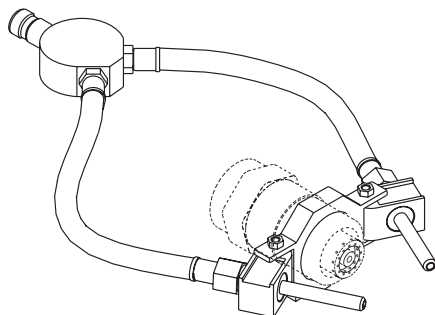
空气喷嘴组件：若需要额外冷却工件或者需要制备更致密、硬度更高的涂层，可选配2PSA空气喷嘴组件。该组件设计用于安装在5P-II喷枪前端，向喷涂流中喷射高速空气流。可调冷却管可着重冷却焰流中的各个部分，或者直接对准工件进行冷却。

延长枪：Metco 5P-II喷枪的延长枪可以喷涂内孔表面，有两种标准长度规格：

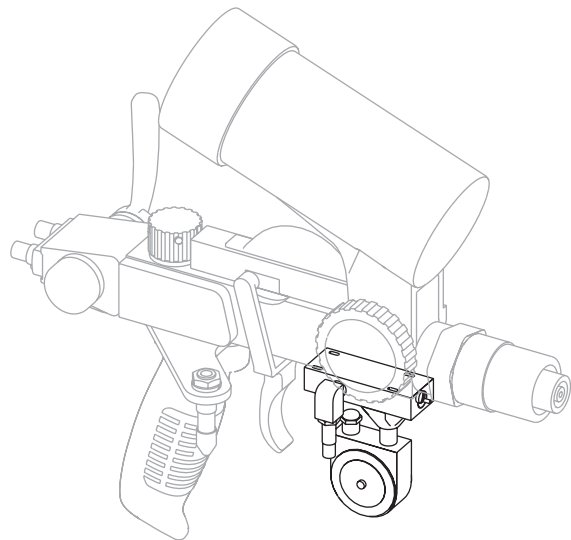
Metco 5PT-II-1	305 mm	(1 ft)
Metco 5PT-II-2	610 mm	(2 ft)
Metco 5PT-II-3	910 mm	(3 ft)

长度可按要求定制。更多信息请参考Metco 5P-II延长枪产品数据表。

如需选配零件和配件的完整清单，请参阅《参考手册》中的零件清单一节。



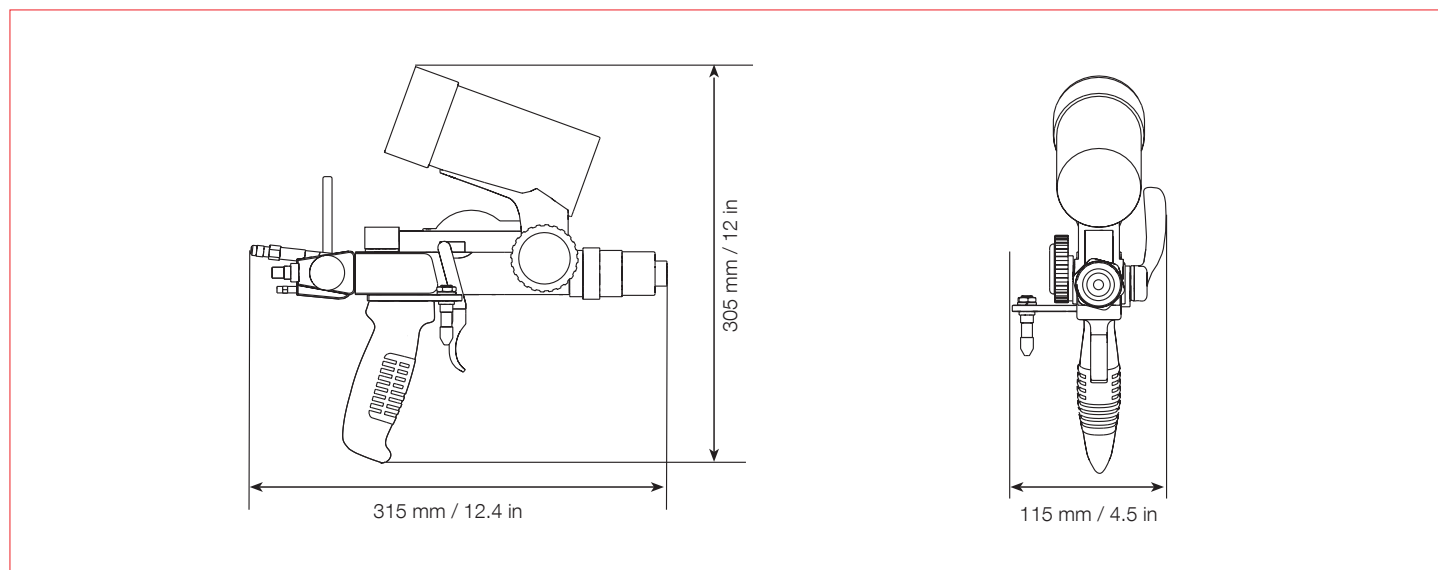
2PSA空气喷嘴



Metco 5P-II, 带振动器装置

4 技术数据

4.1 尺寸图



4.2 产品规格

重量		
带空送粉筒, 不包括软管	约1.8 kg	约4 lb
工艺气体耗量^a		
乙炔	13.5 ~ 31.5 NLPM	30 ~ 70 SCFH
氢气	90 ~ 144 NLPM	200 ~ 320 SCFH
氧气	20 ~ 45 NLPM	45 ~ 100 SCFH
压缩空气	0.85 m ³ /min (4.5 bar时)	30 ft ³ /min (65 psi时)
空气要求^b		
标准空气帽	0.69 ~ 1 bar	10 ~ 15 psi
夹紧空气帽	最大值0.35 bar	最大值5 psi
冷却空气帽 ^a	0.69 ~ 1.38 bar	10 ~ 20 psi
空气喷嘴组件 ^a	3.5 ~ 6.2 bar	50 ~ 90 psi

^a 取决于具体涂层应用、喷枪硬件和所喷涂的涂层材料。

^b 洁净, 干燥, 无油

本信息如有变更, 恕不另行通知。